

COMUNICADO 02 – 02 de março de 2009

1º ao 3º ano do E.M.

IMPORTANTE

“Não haverá borboletas se a vida não passar por longas e silenciosas metamorfoses.”
Rubem Alves

PLANTÕES DE DÚVIDAS E AULAS EXTRAS

Os alunos receberam o calendário do 1º semestre de Plantões de Dúvidas e Aulas Extras. O Ensino Médio é uma fase de muito estudo e é muito importante que os alunos participem das aulas extras que o Colégio oferece. Dentre elas, os alunos tem aula de Orientação Profissional e Vestibulares, momento em que conhecerão um pouco mais sobre alguns cursos e sobre as melhores universidades do país e seus vestibulares; Aulas de Enem (a partir do 2º ano), trabalharão as competências e habilidades exigidas na prova que ocorre em agosto; Simulados (3º ano), provas elaboradas pelo Sistema Etapa que mostrará o nível dos alunos; Laboratório de Informática e Sala de Estudos a disposição dos alunos para que estudem e trabalhem em grupo.

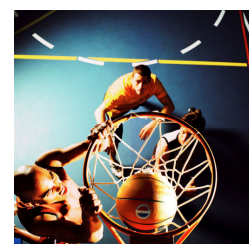


Participem!

EDUCAÇÃO FÍSICA

⇒ **Tênis Clube** – As aulas serão realizadas no Ginásio principal do Tênis Clube de acordo com o horário escolar dos alunos. As aulas de Educação Física no Clube iniciam hoje, dia 02 de março/09. Os alunos devem comparecer devidamente uniformizados.

Como informado em Reunião de Pais e Informativo Geral, só serão dispensados das aulas de Educação Física os alunos que são federados (competem pelo Município / Estado / País) ou que trouxerem atestado médico mostrando que não estão aptos para a prática esportiva. Os demais alunos devem trazer atestado médico comprovando a aptidão para a prática esportiva. Como informado antecipadamente, os professores começam a realizar a chamada e os alunos sem atestado não podem frequentar as aulas.



PROGRAMA DE EDUCAÇÃO EM VALORES HUMANOS

Os alunos terão aula de Educação para o Pensar uma vez ao mês, dentro do horário de aula de outros professores. Mas, além disso, estão envolvidos nos projetos do Colégio, para também trabalhar o seu caráter e seu lado humano.

SEMANA DA INTEGRAÇÃO E SEMANA DA AMIZADE



Em todas as aulas e momentos o Colégio Iguatemy trabalha Valores Humanos com seus alunos. Buscando sensibilizá-los, os professores trabalharão com semanas temáticas durante o ano letivo.

A primeira semana foi a Semana da Integração onde os alunos receberam os alunos novos e se adaptaram as suas novas turmas.

A Professora Jaqueline, Inglês, trabalhou com os alunos a Semana da Amizade. Através de textos e músicas a professora envolveu os alunos em um projeto onde confeccionaram sabonetes e trocaram entre os amigos. Além disso, os alunos puderam deixar recados para os amigos no mural do corredor do Colégio.

Valorizar os laços de amizades entre os alunos é importante e mostrar que estes devem se respeitar e acolher os colegas é parte da construção do caráter deles.

“Cultivar um verdadeiro amigo requer dedicação e tempo.”

ACONTECE: PEÇA TEATRAL

Os alunos do **9º ano do Ensino Fundamental II e Ensino Médio** irão ao Teatro UNIVAP, Praça Cândido Castejon, 116, Centro, no dia **18 de março/09** (quarta-feira) às **10h**, assistir a peça **“CAPITÃES DA AREIA” de Jorge Amado**.

Além de estimular a cultura, a peça tem grande importância, por fazer parte da lista dos livros de Literatura para os próximos vestibulares.

Este livro foi publicado em 1937 por Jorge Amado e descreve em páginas carregadas de uma beleza, dramaticidade e lirismo, um documento sobre a vida dos meninos abandonados nas ruas de Salvador. Como espetáculo teatral há revisão de uma situação social atual e preocupante em relação às nossas crianças de rua.

Observações:

- Haverá aula normal. Os alunos sairão do Colégio e retornarão antes do término das aulas.
- Trazer material escolar normalmente.

ANIVERSARIANTES DE MARÇO

29 - Bruna de Almeida Scarpel (3º ano)
30 - Bruna Ferreira de Souza (2º ano)

Parabéns!



AVISOS GERAIS

• UNIFORME

Lembrem: o uso do Uniforme Escolar é obrigatório em qualquer atividade no Colégio. Por favor, providencie o quanto antes o agasalho de seu(sua) filho(a). Enquanto isso, usar um agasalho (de cor discreta) **POR BAIXO DA CAMISETA DO UNIFORME DO COLÉGIO**.

• ENTREGA DE MATERIAL ESCOLAR

Aos responsáveis/alunos que ainda não trouxeram os itens pedidos na lista de material e não pagaram a taxa de material, solicitamos que entreguem o material ou efetuem o pagamento dos mesmos na Recepção (com Tatiana).

• MENSALIDADE ESCOLAR



Como lembrete aos Senhores Pais ou Responsáveis, comunicamos que **de acordo com a data estipulada no Contrato de Prestação de Serviços Educacionais** de seu(a) filho(a), vence a parcela de **MARÇO** de nossa emissão, que poderá ser quitada na **RECEPÇÃO** do Colégio Iguatemy – Ensino Fundamental e Médio (Rua Santa Clara, 260 - Vila Adyana) ou Colégio Iguatemy – Educação Infantil e Berçário (Rua Benedito da Silva Ramos, 63 - Jd. Esplanada).

Para sua tranquilidade e melhor atendimento **PAGUE EM DIA**, evitando assim que a parcela sofra reajuste.

Caso o pagamento da parcela já tenha sido efetuado, favor desconsiderar esse lembrete.

Atenciosamente.
A Coordenação.

ETAPA na USP 2009

1º lugar nas mais concorridas

- Medicina USP*
- Poli USP
- FEA USP
- Direito USP

*e mais: 3º, 4º, 5º, 7º e 8º da Medicina USP