

COMUNICADO 02 – 02 de março de 2009

6º ao 9º ano do E.F.

IMPORTANTE

“Não haverá borboletas se a vida não passar por longas e silenciosas metamorfoses.”
Rubem Alves

INGLÊS ADICIONAL OPTATIVO - Conversação Extracurricular



As aulas do inglês optativo começam na terça-feira, 03 de março, conforme os horários dos níveis abaixo. Elas ocorrem duas vezes por semana, nas terças e quintas-feiras.

CURSO DE INGLÊS POR NÍVEIS

- *Nível I – 13h40 às 14h30*
- *Nível II – 14h30 às 15h20*
- *Nível III – 15h30 às 16h20*
- *Nível IV – 16h20 às 17h10*



Pedimos gentilmente aos Senhores Pais que os alunos permaneçam no Colégio apenas durante o horário estipulado. **O uso de uniforme é obrigatório.**

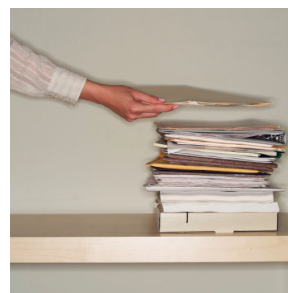
O número de vagas por nível é limitado. Os alunos que fizeram a inscrição devem garantir a sua vaga adquirindo o **Material Didático Anual** (livro texto, livro de exercícios, livro literário, CD e material extra xerocado). O custo é de **R\$98,00** (à vista, 05/03).

Os alunos que não fizeram a inscrição e estão interessados em frequentar as aulas do inglês optativo devem procurar a Coordenação até o dia 06 de março para verificar disponibilidade de vagas.

PLANTÕES DE DÚVIDAS

Os Plantões de Dúvidas são marcados através dos Comunicados e não são fixos. Eles serão marcados conforme as dificuldades, observadas pela coordenação e equipe de professores, enfrentadas pelas turmas. Os professores indicarão o plantão aos alunos que estiverem com dificuldades. Poderão participar dos plantões somente os alunos que trouxeram as dúvidas correspondentes a atividade que o professor passar para casa.

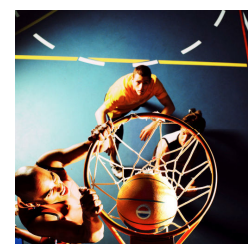
- **06 de março, sexta-feira - Matemática – Prof. Wagner**
14h às 15h – 7º ano
15h às 16h – 6º ano
- **06 de março, sexta-feira - Matemática – Prof. Rafael**
15h às 16h – 9º ano
16h às 17h – 8º ano A
17h às 18h – 8º ano B
- **12 de março, quinta-feira – Complementos de Matemática – Prof. Dirceu**
13h às 14h – 9º ano
14h às 15h – 8º ano A
15h às 16h – 8º ano B
16h às 17h – 7º ano
17h às 18h – 6º ano
- **19 de março, quinta-feira - Matemática – Prof. Rafael**
13h30 às 14h30 – 9º ano
14h30 às 15h30 – 8º ano A
15h30 às 16h30 – 8º ano B



EDUCAÇÃO FÍSICA

➤ **Tênis Clube** – As aulas serão realizadas no Ginásio principal do Tênis Clube de acordo com o horário escolar dos alunos. As aulas de Educação Física no Clube iniciam hoje, dia 02 de março/09. Os alunos devem comparecer devidamente uniformizados.

Como informado em Reunião de Pais e Informativo Geral, só serão dispensados das aulas de Educação Física os alunos que são federados (competem pelo Município / Estado / País) ou que trouxeram atestado médico mostrando que não estão aptos para a prática esportiva. Os demais alunos devem trazer atestado médico comprovando a aptidão para a prática esportiva. Como informado antecipadamente, os professores começam a realizar a chamada e os alunos sem atestado não podem frequentar as aulas.



PROGRAMA DE EDUCAÇÃO EM VALORES HUMANOS

SEMANA DA INTEGRAÇÃO E SEMANA DA AMIZADE



Em todas as aulas e momentos o Colégio Iguatemy trabalha Valores Humanos com seus alunos. Buscando sensibilizá-los, os professores trabalharão com semanas temáticas durante o ano letivo.

A primeira semana foi a Semana da Integração onde os alunos receberam os alunos novos e se adaptaram as suas novas turmas.

A Professora Jaqueline, Inglês, trabalhou com os alunos a Semana da Amizade. Através de textos e músicas a professora envolveu os alunos em um projeto onde confeccionaram sabonetes e trocaram entre os amigos. Além disso, os alunos puderam deixar recados para os amigos no mural do corredor do Colégio.

Valorizar os laços de amizades entre os alunos é importante e mostrar que estes devem se respeitar e acolher os colegas é parte da construção do caráter deles.

“Cultivar um verdadeiro amigo requer dedicação e tempo.”

AULAS DE EDUCAÇÃO PARA O PENSAR – FEVEREIRO (Professora Valéria)

> AULA 1

VALOR ABSOLUTO: NÃO-VIOLÊNCIA

VALOR RELATIVO: COOPERAÇÃO

HARMONIZAÇÃO: Música para buscar o silêncio e refletir.

NARRATIVA: História sobre um aluno novo na escola e que durante o tempo que estava esperando a próxima aula, uma pena caiu na sua cadeira. (História seguida de um desafio)

ATIVIDADE DE GRUPO: Na roda passar a pena para o colega sem deixar cair.

RODA DE CONVERSA: Falar dos sentimentos, da importância de brincar e de ter humor.

SILÊNCIO E INTERIORIZAÇÃO: Música para acalmar.

> AULA 2

VALOR ABSOLUTO: AÇÃO CORRETA

VALOR RELATIVO: PRUDÊNCIA

HARMONIZAÇÃO: Música para meditação.

NARRATIVA: Importância de brincar com respeito e cuidado com o outro.

ATIVIDADE DE GRUPO: Jogo de argolas. Um lança e o outro recebe.

TAREFA DE SEGMENTO: Contribuição sobre os sentimentos.

SILÊNCIO E INTERIORIZAÇÃO: Silêncio em busca de pensamentos bons e alegres.

> AULA 3

VALOR ABSOLUTO: PAZ

VALOR RELATIVO: AUTOCONTROLE

HARMONIZAÇÃO: Ao som da música trabalhar a respiração de olhos fechados.

NARRATIVA: Cada aluno recebe três cartões. Coloca-se uma música e todos irão caminhar pela sala. Quando a música parar eles procurarão um amigo, mais próximo, e vão ficar um olhando nos olhos do outro até a música tocar novamente. Se algum colega rir durante o tempo de silêncio e de olhar olhos nos olhos, perde um cartão.

Passa para o que não conseguiu ficar sem rir. Assim sucessivamente. Vamos ver quem vai ter maior concentração e ficar com mais cartões.

ATIVIDADE DE GRUPO: Jogar.

SILÊNCIO E INTERIORIZAÇÃO: Ouvir a música e pensar se conseguiu cartões ou não.

ACONTECE: PEÇA TEATRAL

Os alunos do **9º ano do Ensino Fundamental II e Ensino Médio** irão ao Teatro UNIVAP, Praça Cândido Castejon, 116, Centro, no dia **18 de março/09** (quarta-feira) **às 10h**, assistir a peça **“CAPITÃES DA AREIA” de Jorge Amado**.

Além de estimular a cultura, a peça tem grande importância, por fazer parte da lista dos livros de Literatura para os próximos vestibulares.

Este livro foi publicado em 1937 por Jorge Amado e descreve em páginas carregadas de uma beleza, dramaticidade e lirismo, um documento sobre a vida dos meninos abandonados nas ruas de Salvador. Como espetáculo teatral há revisão de uma situação social atual e preocupante em relação às nossas crianças de rua.

Observações:

- **Haverá aula normal. Os alunos sairão do Colégio e retornarão antes do término das aulas. Trazer material escolar normalmente.**

ANIVERSARIANTES DE MARÇO

1 - Ana Flávia Lourenço Santo - 8º ano A
3 - Andressa Maria Lo Ré Castilho - 8º ano A
4 - Bruna Longuine de Andrade - 8º ano A
4 - Carolina Longuine de Andrade - 8º ano B
6 - Jade Noronha de Oliveira - 8º ano B
9 - Kevin Yue Kai Tsau - 8º ano A
12 - Mayara Carvalho Araújo - 8º ano B
18 - Luiz Felipe Paradedda Prado - 6º ano B

22 - Allana Dias Pinheiro S - 6º ano A
27 - Alex Araujo Santos - 8º ano A
27 - Luis Otávio Fernandes M - 8º ano A
29 - Jade Raugalas Vieira G - 6º ano A
30 - Lucas dos Reis Maia - 9º ano A
30 - Rafaela Cristina Alcantara - 8º ano B



AVISOS GERAIS

• UNIFORME

Lembrem: o uso do Uniforme Escolar é obrigatório em qualquer atividade no Colégio. Por favor, providencie o quanto antes o agasalho de seu(sua) filho(a). Enquanto isso, usar um agasalho (de cor discreta) **POR BAIXO DA CAMISETA DO UNIFORME DO COLÉGIO.**

• ENTREGA DE MATERIAL ESCOLAR

Aos responsáveis/alunos que ainda não trouxeram os itens pedidos na lista de material e não pagaram a taxa de material, solicitamos que entreguem o material ou efetuem o pagamento dos mesmos na Recepção (com Tatiana).

• MENSALIDADE ESCOLAR



Como lembrete aos Senhores Pais ou Responsáveis, comunicamos que **de acordo com a data estipulada** no **Contrato de Prestação de Serviços Educacionais** de seu(a) filho(a), vence a parcela de **MARÇO** de nossa emissão, que poderá ser quitada na **RECEPÇÃO** do Colégio Iguatemy – Ensino Fundamental e Médio (Rua Santa Clara, 260 - Vila Adyana) ou Colégio Iguatemy – Educação Infantil e Berçário (Rua Benedito da Silva Ramos, 63 - Jd. Esplanada).

Para sua tranquilidade e melhor atendimento **PAGUE EM DIA**, evitando assim que a parcela sofra reajuste.

Caso o pagamento da parcela já tenha sido efetuado, favor desconsiderar esse lembrete.

Atenciosamente.
A Coordenação.

A graphic with a blue and green background. On the left, a blue circle contains the text "ETAPA na USP 2009". In the center, a green circle contains "1º lugar" in yellow. Below this, it says "nas mais concorridas". On the right, a list of faculties is shown: "Medicina USP*", "Poli USP", "FEA USP", and "Direito USP". At the bottom, it says "*e mais: 3º, 4º, 5º, 7º e 8º da Medicina USP".

ETAPA na USP 2009

1º lugar

nas mais concorridas

- Medicina USP*
- Poli USP
- FEA USP
- Direito USP

*e mais: 3º, 4º, 5º, 7º e 8º da Medicina USP